

PERSONALISIERTE MEDIZIN UND CHIRURGIE BEIM KOLONKARZINOM
MÉDECINE PERSONNALISÉE EN CHIRURGIE COLORECTALE
Bern 19.01.2019

Qualität in der Kolonkarzinom-Chirurgie

Stefan Post



Personalisierte Chirurgie ?

- Braucht nicht erfunden zu werden
- Chirurgie immer schon personalisiert
 - (Genotyp)
 - Anatomischer Phänotyp
 - Eigenschaften des Tumors

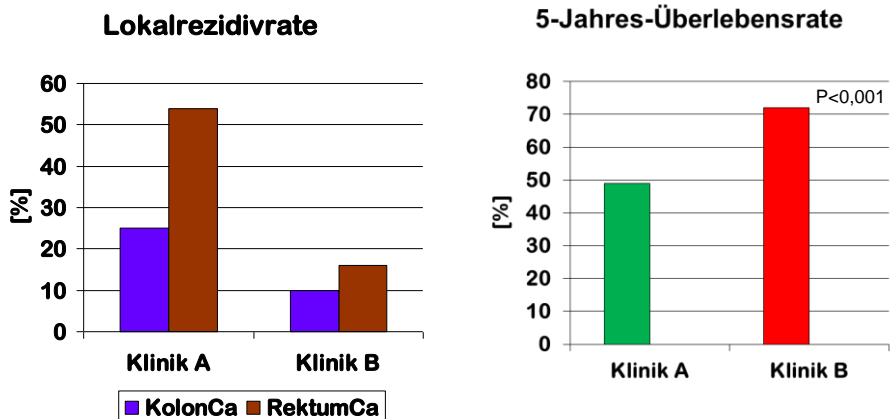
Qualität ?

- Struktur, Prozess, Ergebnis
- Wie messen ?
- Gibt es relevante Unterschiede ?

Es gibt gute und schlechte Ergebnisse

Beispiel Darmkrebs: Vergleich zweier Kliniken in Franken

Konhäuser, ..., Stolte. Chirurg 1999 (n=499)



... und der Pathologe ist der ideale Qualitätssicherer des Chirurgen

Qualitätssicherung

Methoden und Ziele

- ▶ **Definition von Qualität, PRO**
- ▶ **Messen von Indikatoren**
 - **Definition von Schwellenwerten**
 - normierend
 - empirisch
- ▶ **Zertifikate**
 - **Strukturen und Prozesse**
 - **Teilnahme**
 - **Gute Ergebnisse**

Evaluating the Validity of Quality Indicators for Colorectal Cancer Care

Gooiker GA et al. J Surg Oncol 2013

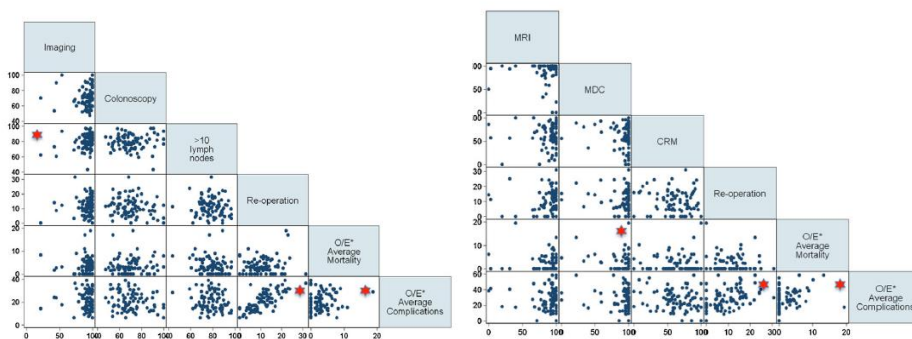


Fig. 1. Matrix scatterplot for correlation at a hospital level between all combinations of process and outcome indicators for colon cancer (a) and rectal cancer (b).

Nearly all evaluated QI associated with improved hospital outcomes
Little consistency among the QI
QI do provide complementary information
They cannot function as a surrogate for the quality of care

Quality assessment in surgery: riding a lame horse.

Dindo D, Hahnloser D, Clavien PA. *Ann Surg* 2010;251: 766

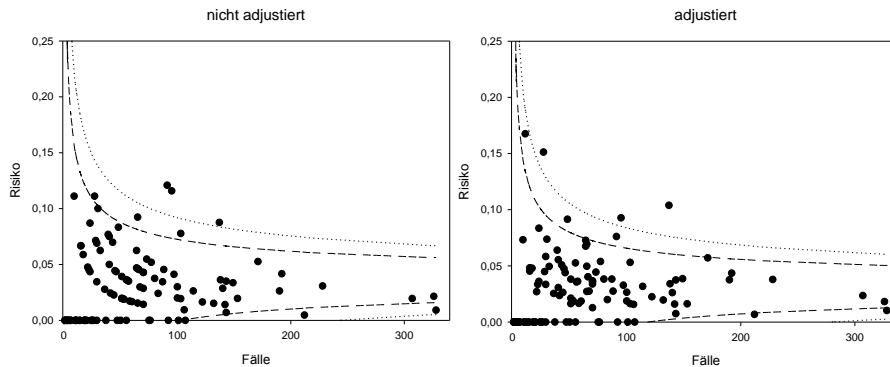
- **Komplikationserfassung durch Assistenzärzte**
- **Bis 80% der Komplikationen werden nicht erfasst**

Der ideale (Ergebnis-)Qualitätsindikator

- **Machbarkeit**
 - **Keine zusätzliche Erfassung**
 - Routineparameter / Abrechnungsdaten
 - **Ohne großes Variablen-Set**
 - **Verschiedene Erkrankungen**
- **Reliabilität**
- **Validität**
 - **Patienten-relevant**
- **Messbare Unterschiede**
 - **Auch bei kleinen Fallzahlen**

Mortality StuDoQ colon cancer (7749 pats. 114 centres)

Examples for risk-adjustments and caseload implications



- Risk adjustment esp. for low volume
- Rare events as QI only for high volume



Which routine data reflect that something went wrong ?

- ➔ At day x after operation patient is either dead, transferred, or still in hospital
- ➔ Composite indicator
 - Mortality / Transfer / Length of stay
 - Mortalität / Transfer / Liegedauer
- ➔ MTLx
 - X depends on disease, health system



MTL30 als Surrogatparameter der Behandlungsqualität chirurgischer Erkrankungen

Etablierung anhand der StuDoQ-Register der Deutschen Gesellschaft für Allgemein- und Viszeralchirurgie



MTL bei colorectaler Karzinomchirurgie in StuDoQ

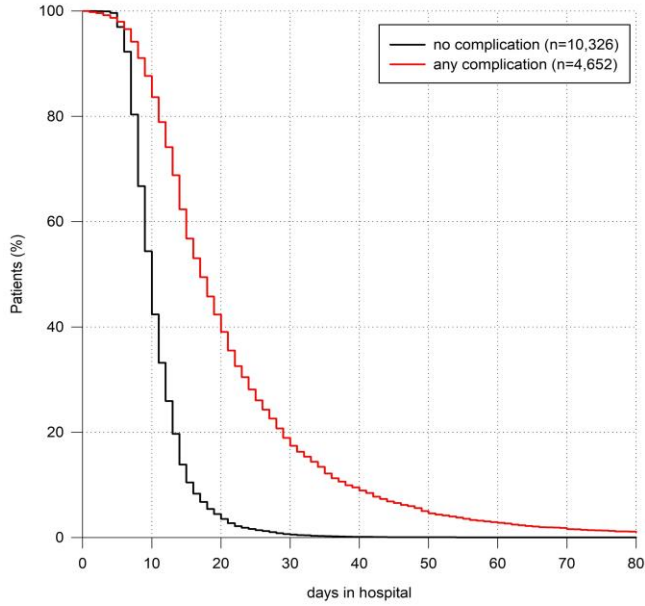
Hardt J, Doyon F, Buhr H, Post S. in prep.

- ➔ Jan. 2010 – Feb. 2017
- ➔ 14 978 Patienten, 144 Kliniken
- ➔ Ausschluss:
 - Keine Anastomose
 - Palliative OP
 - Rezidiv-CA
 - Inkomplette Daten



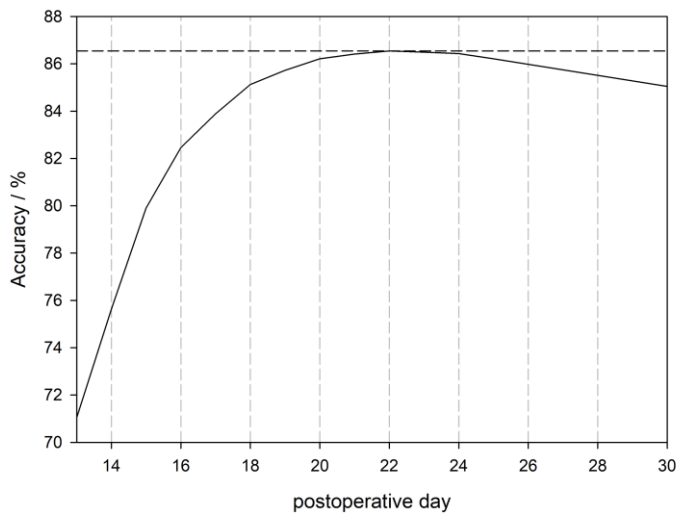
Length of stay vs. overall complications in StuDoQ

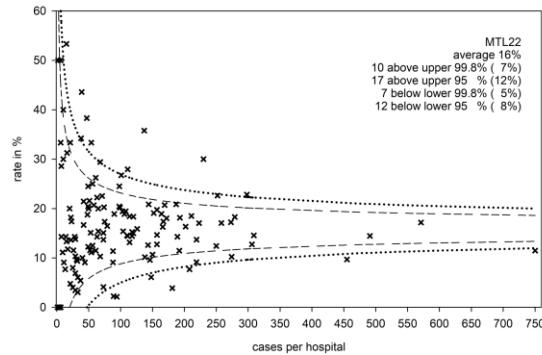
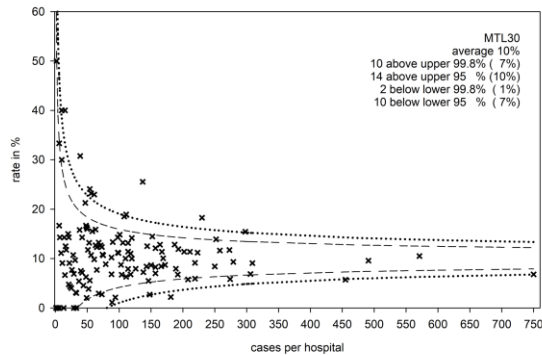
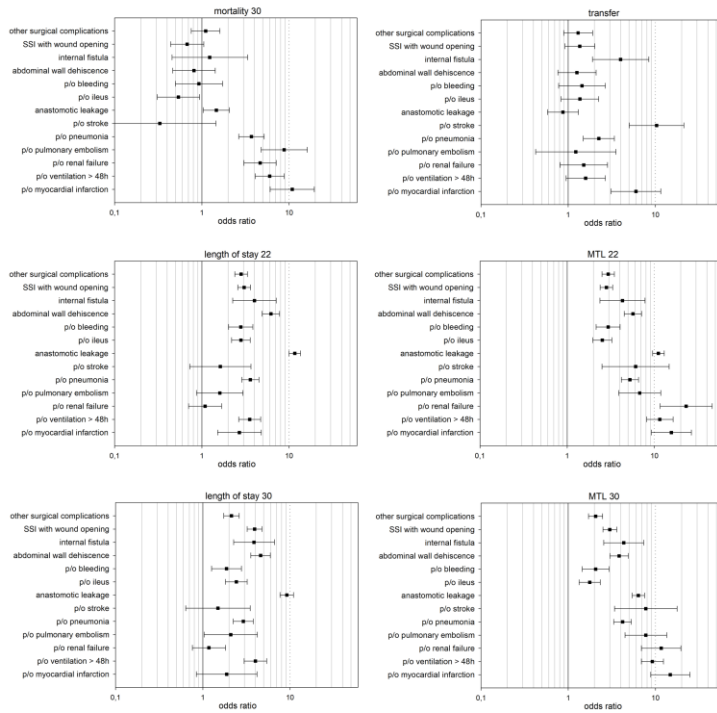
Hardt J, Doyon F, Buhr H, Post S. in prep.



Optimizing x of MTLx for highest accuracy to predict severe complications (Clavien-Dindo ≥ 3) in colorectal cancer surgery

Hardt J, Doyon F, Buhr H, Post S. in prep.





Qualitätsindikatoren für die onkologische Kolonchirurgie

Evidenzbasierte Entwicklung eines
Indikatorensets für die Ergebnisqualität

- ➔ **QUALIFY: Indikatoren mit Relevanz, Wissenschaftlichkeit und Praktikabilität**
 - Mortalität (30 Tage)
 - MTL30
 - Anastomoseninsuffizienz (m. Reintervention)
 - Wundinfekt (m. Wunderöffnung)
 - Anzahl resezierter Lymphknoten ≥ 12

Zusammenfassung

- ➔ Qualität ist messbar
- ➔ MTLx könnte der ideale singuläre QI sein zur validen und sensitiven Detektion auffallend schlechter und guter Ergebnisse
- ➔ Eignet sich für alle OPs, bei denen die relevanten Komplikationen in M, T oder L>x münden
- ➔ Validiert für kolorektales Karzinom



Danke und auf Wiedersehen!

44. Deutscher

**Koloproktologen-Kongress
München**

15. – 17. März 2018



Deutsche Gesellschaft für
Koloproktologie (DGK)